

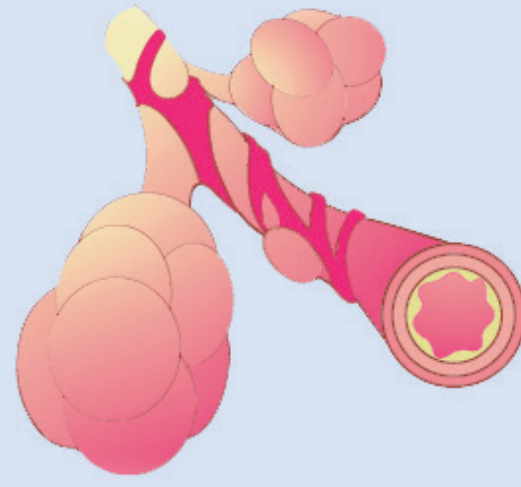
LA BPCO*, L'AUTRE MALADIE DU TABAC

* BronchoPneumopathie Chronique Obstructive

LA BPCO, QU'EST-CE QUE C'EST ?

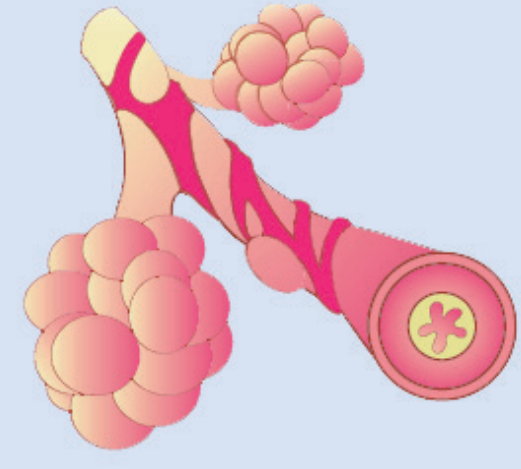
C'est une maladie des poumons et des voies aériennes caractérisée par une obstruction permanente des bronches et bronchioles. Conséquences : le passage de l'air vers les alvéoles pulmonaires est freiné, l'oxygénation du sang est perturbée. Le fait de monter quelques marches d'escalier ou de porter une valise, peut devenir très difficile. La BPCO engage le pronostic vital. C'est une maladie irréversible.

UNE MALADIE QUI EMPÊCHE DE RESPIRER



BRANCHE SAINE

Les bronches et bronchioles conduisent l'air jusqu'aux alvéoles pour oxygéner le sang



BRANCHE MALADE

L'obstruction est causée par une inflammation accompagnée d'augmentation des sécrétions bronchiques

UNE MALADIE FRÉQUENTE ET MORTELLE

EN FRANCE



3 500 000

de personnes touchées



17 000

morts par an, soit 3X plus que les accidents de la route



100 000

hospitalisations par an d'une durée moyenne de 8 jours

DANS LE MONDE



64 000 000

de personnes touchées



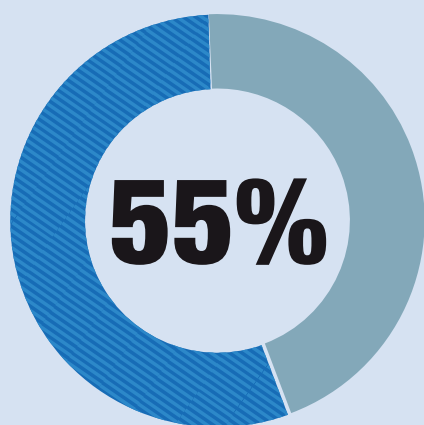
5%

des décès dans le monde

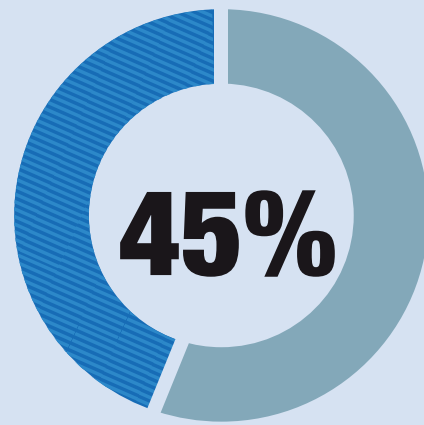


3^e

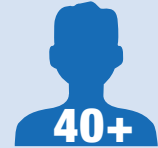
cause de mortalité en 2030 (selon les prévisions de l'OMS)



DES MALADES SONT DES HOMMES



DES MALADES SONT DES FEMMES



La BPCO atteint les adultes de plus de **40 ANS** et sa fréquence augmente avec l'âge

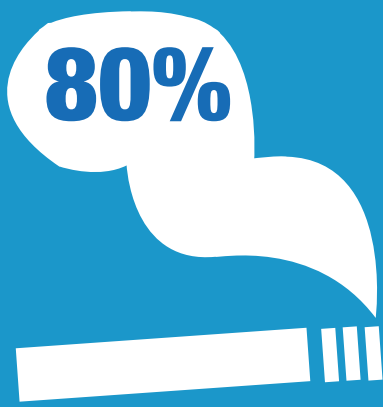


À **65 ANS**, un patient qui continue de fumer a **50%** de risque d'avoir une BPCO



On estime que **2/3** des patients ignorent qu'ils sont touchés

PRINCIPAL FACTEUR : LE TABAC



La BPCO est provoquée à **80%** par le tabac que l'on soit fumeur ou victime du tabagisme passif.

Des expositions professionnelles peuvent aussi être en cause dans **20%** des cas : mines, fonderies-sidérurgie, bâtiment et travaux publics, textile...

AGIR DÈS LES PREMIERS SIGNES

LA BPCO SE MANIFESTE PAR :

- UN **ESSOUFFLEMENT**
- UNE **TOUX QUOTIDIENNE** OU PRESQUE
- DES **EXPECTORATIONS** (CRACHATS)
- DES **BRONCHITES À RÉPÉTITION** OU TRAÎNANTES

COMMENT FAIT-ON LE DIAGNOSTIC ?

Une **CONSULTATION MÉDICALE** qui comporte un interrogatoire précisant les facteurs de risque et un examen clinique.

Des **TESTS DE MESURE DU SOUFFLE** qui permettent de faire un diagnostic précoce. Ces tests sont indolores et permettent en particulier de mesurer le volume maximum d'air expiré par le patient en une seconde.

ON PEUT PRÉVENIR ET RALENTIR LA MALADIE



ARRÊTER LE TABAC et l'exposition aux autres polluants



Mettre en place un **TRAITEMENT PRÉCOCE**



Pratiquer une **ACTIVITÉ PHYSIQUE RÉGULIÈRE**



www.lesouffle.org
LE SOUFFLE, C'EST LA VIE

**FAIRE CONNAÎTRE
LA BPCO, C'EST VITAL !
AIDEZ-NOUS.**

www.lesouffle.org

Avec le soutien de : ASTRAZENECA, CHIESI, GLAXOSMITHKLINE, NOVARTIS PHARMA, PUBLICIS HEALTH, ROCHE, SANOFI, SOS OXYGÈNE